

旬の旬



第44号 2024.6 発行元:豊後大野市民病院 広報委員会

目次

- 開設者挨拶 2P
- 副院長就任挨拶(2名) 3P
- 新任医師紹介 4P
- 新入職員紹介 5~6P
- 検査科通信 7P
- 健診センターから/人権標語/編集後記 8P

病院の理念

- ◆地域の中核病院として、地域住民の生命と健康を守るために、安全で最新の医療と救急医療の提供を目指す。
- ◆豊かな地域づくりのために、保健予防活動に努める。



ホームページはこちら



豊後大野市

日本医療機能評価機構 3rdG : ver2.0

〒879-6692 大分県豊後大野市緒方町馬場 276 番地
TEL 0974-42-3121 FAX 0974-42-3078
ホームページアドレス <http://www.bungo-ohno-hp.jp/>

開設者挨拶

豊後大野市民病院開設者 豊後大野市長

川野文敏



広報誌「くすのき」第44号の発刊に当たり、豊後大野市民病院の開設者として市民並びに関係各位の皆様にごあいさつを申し上げます。

青葉の色鮮やかな季節を迎えましたが、皆様にはますますご清栄のこととお喜び申し上げます。また、皆様方におかれましては、平素から病院事業にご理解とご協力を賜り、心より厚くお礼申し上げます。

さて、私たちの生活に大きな影響を及ぼした新型コロナウイルスにつきましては、感染の落ち着きを受け、本市におきましてもイベント等が復活して賑わいが戻ってきたところでございます。一方で、本年1月1日に、マグニチュード7.6最大震度7を観測した「令和6年能登半島地震」が発生し、関連死を含めて240人を超える尊い命が失われ、4万棟以上の住宅が被害を受けました。また、4月17日には、豊後水道を震源とするマグニチュード6.6の地震が発生し、愛媛県と高知県では最大震度6弱を観測、本市でも震度4を観測するなど、「災害はいつ起こるか分からない」ということを痛感する事象となりました。このことを念頭に、令和6年度は、県、竹田市と共同で「大分県・豊肥地区総合防災訓練」を実施することとしております。県内には大災害の危険性をはらむ活断層が多数ある中、幸いにも本市にはこれらの活断層は確認されていませんが、熊本地震や九州北部豪雨、そして、今回の震災を踏まえ、大規模災害時における関係機関の体制や連携等について実動訓練を行い、有事において迅速な対応が図れる準備に努めてまいります。また、多くの市民の皆様に参加を促すことで、防災士の確保や防災士会の地域運営など地域防災力の強化及び防災意識の高揚を図り、安心して暮らし続けることのできるまちづくりを進めるとともに、こうした訓練を通じて、大規模災害等の不測の事態に備え、災害医療への対応や患者受入れ体制の構築にも取り組んでまいります。

今後におきましても、市民皆様の生命と健康を守るため、地域の医療機関や介護福祉施設等と連携を図りながら、必要とされる医療提供体制の維持に努めるとともに、地域医療を支える中核病院としての役割を果たしてまいり所存でございますので、本年度も市民病院に対するご理解とご支援、ご協力をお願い申し上げまして、ごあいさつといたします。

令和6年6月

副院長就任挨拶



甲斐 成一郎

初めまして。この度副院長に就任いたしました甲斐成一郎と申します。外科医です。当院へ赴任する前は大学卒業後より、大分大学（研修医）、松山赤十字病院、五反田胃腸科外科病院（日田市）、国立別府病院、黒木記念病院（別府市）、大分大学（助教）、大分赤十字病院、中津市民病院、別府医療センターと大分市～県北で勤務しており県南・豊肥地区での勤務は初めてです。

豊後大野市民病院は豊肥地区の中核病院であり、竹田直入地域からも患者を受け入れていると聞いています。また、豊肥地区は全国的に見ても高齢化率が非常に高い地域であり病院に求められる役割は多岐にわたるといえます。そういう中で外科医として、副院長として私に与えられた職務を全うしていくことが使命であると感じています。

私の出身地は竹田市直入町であり、80歳を超えた両親が生活しています。すぐ近くというわけではありませんが何かあれば駆け付けたり、当院へ担ぎ込んで何かできたりと親孝行もできそうです。また、竹田高校出身ですのでこの地域に同級生・先輩・後輩、親戚・知人も生活しており、いくらかの恩返しができればと思っています。

この地域の皆様に信頼されるような医師として、この病院の職員とともによりよい病院とすることを目指して、皆様のお役に立てるよう精いっぱい務めさせていただきます。

どうぞよろしくお願いいたします。



加島 尋

このたび副院長に就任することになりました加島と申します。皆様よろしくお願ひ申し上げます。

まず私のこれまでの経歴について紹介させていただきます。私は大分県臼杵市の生まれで、高校まで臼杵市で育ちました。周囲に医療職は一切ない家系であったものの、なんとなく大分医科大学（現大分大学医学部医学科）に進学し、卒業後は同大学の第一内科（現内分泌糖尿病・腎臓・膠原病内科）に入局しました。元々大きな野望などがあるわけではなく、地元でいわゆる町医者として働くのだらうな、とおぼろげながら考えていました。

当院との付き合いは2001年から始まります。当時は緒方町国保総合病院という名前でした。初回の赴任はわずか1年間でしたが、この間に現在の場所への病院の引っ越しも経験しました。その後2004年に二回目の赴任となり、約2年間当院でお世話になりました。退職後は大学の方に戻ることとなり、診療に加えて研究、教育なども行っていましたが、週に一度の当院での非常勤勤務は継続させていただいておりました。2018年から三度目の赴任となり、現在に至ります。

振り返ってみると私と当院との関わりは思った以上に深かったことに我ながら驚かされます。20年以上診療している患者さんもいますし、残念ながら患者さんを看取る機会もたくさんありました。しかしながら、このへき地で医療を続けていく楽しみはすなわちこの部分にあると私は考えます。わずかな期間の疾患の治療ではなく、患者さんの人生に長期間携わることは、医師にとってプラスになることは多いはずです。そのような考えを持ちながら今後も当院での診療をやっていきたいと思っています。

まだまだわからないことだらけですが、木下院長から指導を受けながら当院のさらなる発展に尽力する所存です。皆様からのご指導、何卒よろしくお願ひ申し上げます。

新任医師紹介

Introducing new doctors

令和6年4月1日 着任



外科

甲斐 成一郎

初めまして。豊肥地区で生活するのは高校卒業以来です。新たな環境と、地元の病院に勤務できることに緊張すると同時にワクワクしています。地域の皆さまのお役にたてますよう頑張ります。よろしくお願いいたします。



循環器内科

鬼木 崇裕

地域の医療に微力ではありますが、尽力させていただきます。よろしくお願いいたします。



小児科

小河 和也

豊後大野市で勤めるのは2024年度からが初めてになります。これから豊後大野市やその周辺地域の魅力を知っていきながら、地域の子もたちやご家族に寄り添った医療を提供できればと考えております。これからよろしくお願いいたします。



整形外科

梶原 良太

整形外科3年目となる梶原と申します。昨年は湯布院病院に勤めていました。まだまだ未熟者ですが地域の皆さんの怪我や関節・腰などの痛みに寄り添い、改善を目指して診療を行って参ります。今後ともどうぞよろしくお願いいたします。



総合診療内科

甲斐 伊織

少しでも地域の医療に貢献できるように、また内科も外科もみれるような医師を目指して頑張っていきたいです。



外科

高橋 克成

令和6年度より赴任となりました高橋克成と申します。不慣れな中での迷惑をかけることがあるかと思いますが、患者様、スタッフの皆様へ信頼されるよう尽力して参ります。よろしくお願いいたします。

新入職員紹介

New employee profile

令和6年4月1日 着任



看護師
晴 氣 雅 浩

患者さんが安心して入院生活を送れる様、精一杯職務を果たして参ります。どうぞご指導ご鞭撻の程よろしくお願ひ申し上げます。



看護師
蔵 原 美 南

4月から看護師として働かせていただきます。一人一人の患者さんに対して優先度を考え、寄り添える看護師になれるよう頑張っていきます。



看護師
渡 邊 琴 巴

何もかも分からないことだらけでドキドキしていますが、始めとなる1年目を充実したものにできるよう頑張ります。よろしくお願ひします。



看護師
高 橋 富 有 子

私は数年こちらで勤務させていただいたのち、新たに正規職員となりました。看護師としてはまだまだ経験は浅く、慌ただしい毎日です。早く自立できるよう頑張りたいです。



看護師
矢 野 愛 花

私は豊後大野市で生まれ育ちました。大好きな地域で看護師として働き貢献していきたいと思ひます。精一杯頑張りますので、よろしくお願ひいたします。



看護師
芝 田 咲 太

4月より豊後大野市民病院の看護師として働かせていただきます。社会人1年目で不安なこともありますが一生懸命頑張ります。



介護福祉士

武津 滉大

私は柔道を6年間していました。武道を通じて学んだ礼儀・感謝を大切にみなさんに関われるように頑張りたいです。よろしくお願いします。



臨床検査技師

衛藤 唯

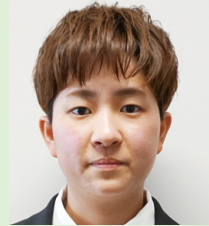
地元である豊後大野市に貢献できることを誇りに思います。今までの経験を活かして即戦力として働くことができればと思っております。よろしくお願いいたします。



事務職

甲斐 涼雅

初めての勤務先で不安もありますが、少しでも病気で困っている方の支えになれるように一生懸命頑張りたいと思います。



事務職

中根 有由

4月より一緒に働かせていただきます。未熟者ではございますが、1日でも早く戦力となれるよう、業務に励みますので、ご指導のほどよろしくお願いいたします。



社会福祉士

中尾 暖奈

至らぬ点もありますが、少しでも、患者様やご家族様のお役に立てるよう頑張ります。よろしくお願いいたします。先輩方、ご指導ご鞭撻のほどよろしくお願いいたします。



社会福祉士

加藤 瑠結

4月から社会福祉士として働かせていただきます。社会人1年目で未熟な点多々あるかと存じますが、笑顔を大切に頑張ります。よろしくお願いいたします。



事務職
(市役所から出向)

渡辺 英治

4月の人事異動により、市役所から豊後大野市民病院勤務となりました。豊後大野市民病院での勤務は12年ぶりとなりますので、初心に帰って業務に取り組んでいきたいと思っております。よろしくお願いいたします。



子宮頸部細胞診と HPV(ヒトパピローマウイルス)検査について

検査室では患者さんの血液や尿、その他体の細胞や細菌の検査を行っています。今回はその中で子宮頸がんの検査であるHPV検査と子宮頸部細胞診のご紹介をします。

1 HPV検査

高リスク型のHPVの有無を調べる検査です。子宮頸がんは高リスク型HPVの持続的な感染によって発生します。持続的に感染すると子宮頸部の細胞に異形成という変化が起きます。異形成は軽度→高度と進みそれから一部ががんへ進行します。

(判定)

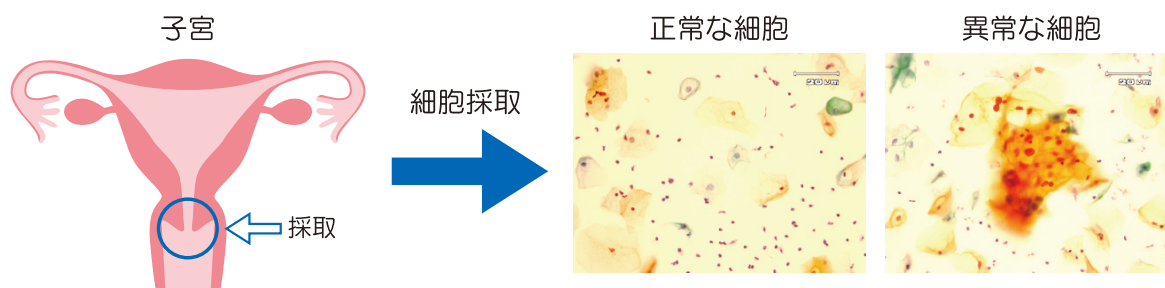
HPVは16型、18型、その他の高リスク型の大きく3つに分けて判定します。(3つのうち1つでも陽性であれば要精密検査)

2 子宮頸部細胞診

子宮頸部の細胞を採取し、染色して顕微鏡で異常な細胞がないか調べる検査です。

(判定)

判定結果	表記	取り扱い
陰性	NILM	異常なし
意義不明な異型扁平上皮細胞	ASC-US	要精密検査
HSILを除外できない異型扁平上皮細胞	ASC-H	要精密検査(直ちにコルポスコピー、生検)
軽度扁平上皮内病変	LSIL	
高度扁平上皮内病変	HSIL	
扁平上皮癌	SCC	
異型腺細胞	AGC	要精密検査(コルポスコピー、生検、頸管・内膜細胞診または組織診)
上皮内腺癌	AIS	
腺癌	Adenocarcinoma	
その他の悪性腫瘍	othermalig	要精密検査(病変検索)



上記2つの検査はどちらもブラシまたは綿棒で子宮頸部を軽くこすり、採取した細胞を検体として提出していただきます。現在、20歳以上の女性に対して2年に一回の頸がん検診がすすめられています。定期的な検診を心がけましょう。

年に一度、健康診断を受けましょう！

がん検診助成制度のご案内

2人に1人はがんになる時代です。早期発見により治る可能性が高い病気でもあります。

豊後大野市・竹田市に住所を有する方であれば、市より各種がん検診の助成を受けることができます。注1)

注1) 加入している保険に助成制度があれば、加入保険の助成制度の利用が優先となります



がん検診項目

健診項目	検査項目
肺がん検診	胸部レントゲン検査 ★65歳以上の方は無料となります (令和6年度より)
胃がん検診	胃部X線撮影(バリウム) 胃内視鏡検査(胃カメラ)
大腸がん検診	便潜血検査
子宮がん検診	子宮頸部細胞診
乳がん検診	マンモグラフィー 乳腺エコー
前立腺がん検診	PSA
骨粗鬆症検診	DEXA法
肝炎ウイルス検査	B型肝炎、C型肝炎ウイルス検査

健診は予約制です。お申込は、お気軽に健診センターまでお問い合わせください！

豊後大野市民病院健診センター ☎0974-42-3125

豊後大野市「人権を守り、差別をなくす」標語

ちがうところ あるから楽しい 君とぼく

編集後記

新年度、遂に新生活が始まりました。もし、あなたに毎日86,400円現金が支給されるようになったらどのように使いますか。コスメ・洋服・食料品・貯金等、様々な意見が聞かれると思います。しかし、この金額は翌日に繰り越せない(貯金できない)となったらどうしますか。86,400円を無駄にしない様に有効活用する方が多いのではないのでしょうか？ちなみに86,400円とは、1日(24時間)を1秒=1円として変換した場合の金額です。皆さん、普段いかがお過ごしでしょうか。

新年度、新しい事に挑戦しようと考えている方は是非前向きに時間を有効活用し取り組んでみて下さい。人生1回しかありませんから。

P.N A

当院敷地内では全面的に禁煙となっております。ご理解・ご協力をよろしくお願い致します。
※表紙の写真は、「令和6年度 新入職員」です。