

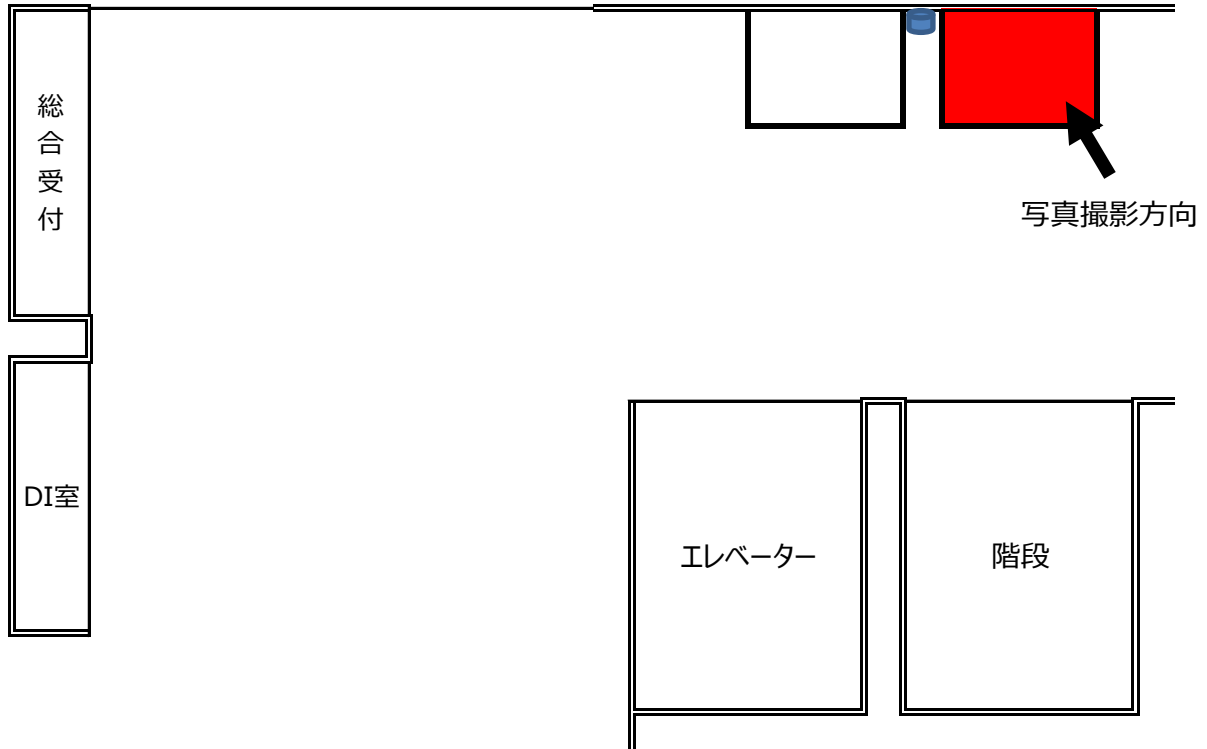
豊後大野市民病院 自動販売機設置 貸付物件一覧表

所在地	物件番号	物件名	使用許可寸法 (cm) (横×奥行)	個別条件	購入対象者	設計額 (年額)
豊後大野市民病院 豊後大野市緒方町馬場276番地	1	リハビリ室右	150×100	コンセントからの距離1.0m	職員 (委託事業者含む) 及び来院者	10,000円
注意事項	<p>※設計額は平成30年度～令和2年度の各年度の総売上金額の平均額の約1割とする。</p> <p>※入札額を算出するにあたり、職員数や来院者数の変化により販売数は減少傾向にあることを考慮すること。</p> <p>※この物件については、カップ式自動販売機の設置で限定する。</p> <p>※電気使用料はメーター数値により算出し、別途請求する。</p> <p>※平成30年度～令和2年度の一日の職員数 (委託事業者を含む) は概ね350人、一日来院者数は概ね250人程度と推移している。</p>					

物件番号	1	貸付場所	豊後大野市緒方町馬場276番地 リハビリ室前右
------	---	------	-------------------------

【貸付物件位置】

- は設置個所 130cm×100cm
- はコンセント



【付近写真】

- は設置個所

